



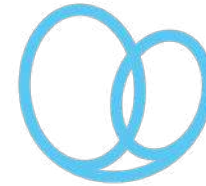
ملف الشركة التعريفي لعام ٢٠٢٥
Company Profile 2025

شركة مساهمة مدرجة
رأس المال المدفوع ١,٢٧٥,٥٨٣,٢٥٠ مليون ريال سعودي
السجل التجاري رقم: ٢٠٥١٠٣٤٩٨٢
الرقم الموحد: ٧٠١٥٢٦٥٧٨
ترخيص # ت م ن / ١٦ / ٢٠٨٧
خاضعة لإشراف ورقابة هيئة التأمين
معرف الكيان القانوني (٥٥٨٦-٩٧٤GT٢٨XBASF٣٦)

Listed Joint Stock Company
SR 1,275,583,250 Million Paid Up Capital
CR No. 2051034982
UNN. 7001526578
License # TMN/16/20087
Licensed and Supervised by IA
(LEI: 5586009Y4GT28XBASF36)



أهلاً بكم
Welcome







صاحب السمو الملكي ولي العهد

الأمير محمد بن سلمان بن عبد العزيز آل سعود

(رعاہ اللہ)



خادم الحرمين الشريفين

الملك سلمان بن عبد العزيز آل سعود

(رعاہ اللہ)

نعمل وفقاً لضوابط الشريعة الإسلامية Shariah-Compliant Corporate Insurance Products	28	لمحة عن ولاء About Walaa	12
قيَم ولاء Walaa Principles	20	شهادات الايزو (ISO) Certifications	16
حقائق عن ولاء Walaa Facts Sheet	32	الرؤية والأهداف Vision and Objectives	18
خدماتنا الإلكترونية Online Services	36	مجلس الإدارة Board of Directors	20
		إدارة ولاء التنفيذة Walaa Executive Management	22
		السعودة والتدريب Saudization and Training	24
		الإدارة البيئية والاجتماعية وحوكمة الشركات Environmental, Social and Corporate Governance (ESG)	26

الإدارة الرئيسية والإقليمية
Head and Regional Offices | 88

الفروع
Branches | 90

حلول ولاء التأمينية
Insurance Solutions

الحلول التجارية
Corporate Solutions | 38

شركاء ولاء
Walaa Partnership

إعادة التأمين . اكتواري إدارة الخدمات الطبية
Reinsurers - Actuary Third Party
Administrator | 84



لمحة عن ولاء

About Walaa



لمحة عن ولاء About Walaa



نفخر في التعريف بأنفسنا كواحدة من أبرز شركات التأمين وإعادة التأمين في المملكة العربية السعودية برأس مال مدفوع بالكامل بقيمة 1,275,583,250 مليون ريال سعودي. يقع مقر الشركة الرئيسي في مدينة الخبر - المنطقة الشرقية، مركز صناعة النفط بالمملكة ونخدم عملائنا في جميع أنحاء المملكة من خلال ثلاث مكاتب إقليمية وأكثر من 40 نقطة بيع.

تم تقييمنا من وكالة "ستاندرد أند بورز" للتصنيف الائتماني بتقييم القوة المالية A- وعلى تقييم gcAAA للقوة المالية بمعايير خليجية مع نظرة مستقبلية مستقرة. كما قيمتنا وكالة التصنيف الائتماني الدولية موديز بتصنيف القيمة المالية A3. كما تم تصنيفنا أيضا بتصنيف المقياس الوطني على تقييم ksaAAA مع نظرة مستقبلية مستقرة.

تعد شركة ولاء إحدى الشركات الرائدة في مجال التأمين وإعادة التأمين بالمملكة العربية السعودية. تأسست الشركة عام 2007 في مدينة الخبر برأس مال مدفوع قدره 1.27 مليار ريال سعودي. منذ انطلاقتها، حرصت ولاء على تقديم حلول تأمينية مبتكرة وشاملة تلبي احتياجات الأفراد والشركات على حد سواء. وقد حققت الشركة نموًا ملحوظًا خلال السنوات الماضية، حيث وسعت نطاق خدماتها لتغطي مختلف جوانب الحياة. هذا التوسع والابتكار ساعد في ترسيخ مكانة ولاء كشريك موثوق به في السوق السعودي، مما يعكس التزامها بتوفير أفضل الحلول التأمينية لعملائها. كما تلزم ولاء بدعم المجتمع من خلال مبادراتها المجتمعية المتعددة، مما يعزز مكانتها كشركة رائدة ومسؤولة.



بالثقة التي يوليها عملائها استطاعت ولاء الإستمرار لتصبح شركة رائدة في مجال التأمين

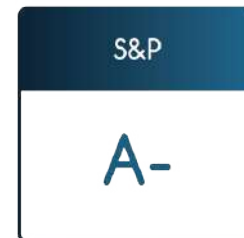
We take pride in introducing ourselves as one of the leading insurance and reinsurance companies in the Kingdom of Saudi Arabia with a fully paid-up Capital of SAR 1,275,583,250 million.

Headquartered in Al-Khobar - Eastern province, the oil hub of the Kingdom, we serve our clients all over the Kingdom through three regional offices and more than 40 retail offices.

We have been assigned an A- Insurance Financial Strength Rating (IFSR) by S&P Global Ratings and gcAAA GCC regional scale financial strength credit rating, both with a 'stable' outlook. Moody's Investors Service rated Walaa with a financial strength rating of A3, as we have been assigned also for ksaAAA national scale rating with 'stable' outlook.

Walaa is one of the leading insurance and reinsurance companies in Saudi Arabia. Established in 2007 in Al-Khobar with a paid-up capital of SAR 1.27 billion, Walaa has been committed since its establishment to providing innovative and comprehensive insurance solutions that meet the needs of both individuals and businesses.

The company has achieved significant growth over the years, expanding its range of services to cover various aspects of life. This growth and innovation have cemented Walaa's position as a trusted partner in the Saudi market, reflecting its commitment to delivering the best insurance solutions for its clients. Walaa is also dedicated to supporting the community through its various initiatives, enhancing its position as a leading and responsible company.



By earning the unwavering trust of its clients, Walaa has become a pioneering force in the insurance field

الجوائز التي حصلت عليها الشركة خلال عام ٢٠٢٤

في عام 2024، واصلت شركة ولاء للتأمين تحقيق إنجازات نوعية تُجسّد تميّزها المؤسسي وريادتها في قطاع التأمين بالملكة. فقد حصلت الشركة على جائزة "العمل" في مسار التوطين حسب القطاع، والتي تُمنح للجهات التي تسهم بشكل فعّال في دعم التوطين وتوفير الفرص الوظيفية للمواطنين، ويعكس هذا الإنجاز التزام ولاء بتعزيز دور الكوادر الوطنية وتمكينها ضمن بيئة عمل احترافية ومحفزة.

كما فازت الشركة بجائزة أفضل برنامج تدريبي للموظفين على رأس العمل، ضمن مسار المهارات والتدريب التابع لوزارة الموارد البشرية والتنمية الاجتماعية، وذلك عن مبادراتها في تطوير برامج تدريبية مبتكرة وفعالة تسهم في رفع كفاءة الموظفين وتزويدهم بالمهارات المستقبلية اللازمة، مما يؤكد تركيز ولاء على الاستثمار في العنصر البشري كأحد أهم ركائز النجاح المستدام.

وعلى صعيد المسؤولية المجتمعية، حازت ولاء على الفئة الفضية لجائزة المسؤولية الاجتماعية للشركات، وهي جائزة تُمنح للجهات التي تقدم مبادرات مجتمعية ذات أثر ملموس ومستدام، ويعكس هذا التقدير التزام الشركة بدورها الوطني والإنساني في خدمة المجتمع وتنمية البيئة المحيطة بها.

أما في الجانب التأميني، فقد تميّزت ولاء بحصولها على جائزة أفضل شركة تأمين مركبات للعام. في جوائز إنشورتك غولدن شيلد للتميز 2024، وهي جائزة تُمنح لأفضل شركات التأمين من حيث جودة الخدمة، ورضا العملاء، والابتكار في تقديم الحلول التأمينية، وهو ما يعكس ريادة ولاء وثقة عملائها بها في واحد من أكثر قطاعات التأمين تنافسية.

Awards Received by The Company in 2024

In 2024, Walaa Cooperative Insurance Company continued to achieve significant milestones that exemplify its institutional excellence and leadership in the Kingdom's insurance sector. The company was awarded the "Labour Award" in the Saudization track (by sector), which is granted to entities that effectively contribute to supporting Saudization and providing employment opportunities for citizens. This achievement reflects Walaa's commitment to strengthening the role of national cadres and empowering them within a professional and motivating work environment.

The company also won the Best On-the-Job Training Program Award under the Skills and Training track of the Ministry of Human Resources and Social Development in recognition of Walaa's initiatives in developing innovative and effective training programs that contribute to enhancing employee competencies and equip them with future-ready skills. This underscores Walaa's commitment and focus on investing in the human capital as a key pillar of sustainable success.

On the social responsibility front, Walaa was honored with the Silver Category of the Corporate Social Responsibility (CSR) Award, which is granted to entities with impactful and sustainable community initiatives. This honour reflects the company's commitment to social responsibility and its national role in serving the community and contributing to the development of its surrounding environment.

In the insurance domain, Walaa was recognized as the Best Motor Insurance Company of the Year Award at the InsurTek Golden Shield Excellence Awards 2024. An award granted to top-performing insurance companies in terms of service quality, customer satisfaction, and innovation in providing insurance solutions, which reflects Walaa's leadership and the trust it has earned among its clients in one of the most competitive sectors of the insurance industry.



المنظمة الدولية للمقاييس وضوابط الأمن السيراني



لتعزيز الالتزام مع جميع أصحاب المصلحة لدينا، عززت ولاء مصداقيتها واستدامتها والذي أسهم في بناء استدامة وكفاءة من خلال اعتماد معايير الأيزو المختلفة. وقد ساعدنا ذلك أيضاً في بناء استدامة وكفاءة أفضل للأعمال، من خلال تقليل المخاطر وتوفير مكان عمل آمن وصحي للموظفين والعملاء.

تفخر الشركة بتطبيق المعايير الدولية وأفضل الممارسات من خلال الحصول على الشهادات التالية:

- ▼ أيزو 31000:2018 لنظام إدارة مخاطر المؤسسة
- ▼ أيزو 9001: 2015 لنظام إدارة الجودة
- ▼ أيزو 270001: 2017 شهادة إدارة أمن المعلومات
- ▼ أيزو 22301: 2012 نظام إدارة استمرارية الأعمال
- ▼ أيزو 45001: 2018 الصحة والسلامة المهنية
- ▼ أيزو 14001: 2015 نظام إدارة البيئة
- ▼ أيزو 26000: 2010 شهادة المسؤولية الاجتماعية

كما حصلت ولاء على شهادة برنامج اعتماد الالتزام بضوابط الأمن السيراني (CCC) والذي يضمن التزام جميع الأطراف الخارجية لدى أرامكو السعودية لمتطلبات الأمن السيراني الواردة في معيار أرامكو السعودية للأمن السيراني للأطراف الخارجية رقم 002 (SACS-002).

حيث ان ذلك سيساعد ولاء على تقديم أفضل الخدمات إلى حاملي الوثائق.

International Organization for Standardization (ISO) Certifications & Cybersecurity Compliance



To strengthen the commitment with all our stakeholders, Walaa has increased its credibility and sustainability of the whole organization by certifying in various ISO & Cybersecurity standards. This has further helped us in building better business sustainability and efficiency, by reducing risks and providing a safe and healthy workplace for employees & customers.

We are proud to be following international standards and best practices, by holding:

- ▀ ISO 31000:2018 Enterprise Risk Management System
- ▀ ISO 9001:2015 Quality Management System
- ▀ ISO 270001:2017 Information Security Management Certification
- ▀ ISO 22301:2012 Business Continuity Management System
- ▀ ISO 45001:2018 Occupational Health & Safety
- ▀ ISO 14001:2015 Environmental Management System
- ▀ ISO 26000:2010 Social Responsibility certifications

Walaa received the cybersecurity compliance certification (CCC) program, which was established to ensure all Saudi Aramco third parties are in compliance with the cybersecurity requirements in the Third Party Cybersecurity Standard (SACS-002).

This will help Walaa to progress well with its customer-first approach and always be able to serve policyholders beyond their expectations.

الرؤية

أن نكون واحدة من الشركات الرائدة في مجال التأمين وإعادة التأمين في السوق السعودي وأن نقدم جميع المنتجات التأمينية المتوافقة مع الشريعة الإسلامية في جميع القطاعات وعلى جميع النطاقات في المجتمع.

الأهداف

- ▼ عملائنا هم شركائنا وليسوا مجرد عملاء.
- ▼ الحرص على الإستمرار في تقديم أفضل الخدمات لعملائنا وشركائنا.
- ▼ الحفاظ على أعلى معايير النزاهة المهنية والشفافية وحوكمة الشركات.
- ▼ تطوير بيئة الخدمات لترتقي إلى أعلى المعايير العالمية.
- ▼ ضمان الربحية في عمليات التأمين الأساسية.
- ▼ تقديم أعلى معايير الجودة والحفاظ عليها.
- ▼ عرض حلول شاملة لإدارة المخاطر.

Vision

To position ourselves as one of the leading insurance and reinsurance companies in the Saudi market providing all classes of Shariyah compliant products in all sectors and to all cross-sections of the society.

Objectives

- Policy holders are our partners more than mere customers.
- Strive to remain as the best insurer of choice for our clients.
- Maintain highest standards of professional integrity, transparency and corporate governance.
- Achieve better recognition for our serviceable culture.
- Ensure profitability in core insurance operations.
- Maintain and offer consistently excellent standard in quality.
- Offer holistic risk management solutions.

مجلس الإدارة Board of Directors



عبد اللطيف بن خليفة الملحم
Abdullatif Khalifah Almulhem



أحمد علي القرشي
Ahmed Ali Alqurashi



عادل سعود دهلوي
Adil Saud Dahlawi



هشام عبداللطيف الجبر
Hwsham Abdullatife Aljabr



ايهم محمد اليوسف
Ayham Mohammad Alyousef



غسان عبدالرحمن الذكير
Ghassan Abdulrahman Althekair



بشار عبدالعزيز أبا الخيل
Bashar Abdulaziz Abalkhail



محمد رفعت أحمد
Mohammad Refaat Ahmad



فيصل عبدالله القحطاني
Faisal Abdullah Alqahtani



إدارة ولاء التنفيذة
Walaa Executive Management



جونسون فارغيس
الرئيس التنفيذي

Johnson Varughese
Chief Executive Officer



تركي البريك
الرئيس التنفيذي للعمليات
Turki Al-Buraik
Chief Operational Officer



واصف منهاس
الرئيس التنفيذي للتأمين العام
Wasif F. Minhas
Chief General Insurance Officer



سيف عباسي
الرئيس التنفيذي للشؤون المالية
Saif Abbasi
Chief Financial Officer



وائل الأحمد
الرئيس التنفيذي التجاري
Wail Alahmed
Chief Commercial Officer



تركي اللحوم
الرئيس التنفيذي لتأمين المركبات
Turki Almulhem
Chief Motor Insurance Officer



د.سوكومار بركاش
الرئيس التنفيذي لتأمين الصحة والحياة
Dr. Sukumara Prakash
Chief Health Insurance and Life Officer



السعودة والتدريب Saudization and Training



إن إدارة “ولاء” تدعم و تشجع الكفاءات السعودية للعمل بمختلف أقسام الشركة. و نظراً لهذا الدعم والإهتمام حصلت “ولاء” على “النطاق البلايني” في برنامج “نطاقات” و التابع لوزارة العمل والتنمية الإجتماعية. كما أن شركة و لاء متمثلة بأكاديمية ولاء شريك نجاح استراتيجي في الحملة الوطنية للتدريب «مبادرة وعد» و التي أطلقتها وزارة الموارد البشرية و التنمية الاجتماعية لتوفير فرص تدريب مجانية للمواطن السعودي.

فخورون بفوز ولاء للتأمين بجائزة العمل التي تم تسليمها من قبل معالي وزير الموارد البشرية والتنمية الاجتماعية في حفل جائزة العمل وبحضور مجموعة من أصحاب السمو والمعالي لتكريم عدد ٢٤ شركة متميزة في سوق العمل. حصلت ولاء على جائزة أفضل برنامج تدريبي للموظفين على رأس العمل كأكثر الجهات تحقيقاً للتدريب ضمن قطاع المال والتأمين.

Management at **Walaa** has always supported and encouraged young as well as experienced Saudi nationals to work in all departments of the company. Due to this encouragement and support, Walaa has attained Platinum Range under NITAQAT Program in Ministry of Labor and Social Development. Walaa, represented by Walaa Academy, as a strategic success partner in the national training campaign “WAD Initiative”, which was launched by the Ministry of Human Resources and Social Development to provide free training opportunities for Saudi citizens.

We are proud to announce that Walaa Insurance's won the Labor Award which was awarded by his excellency the Minister of Human Resources and Social Development and in the presence of a group of their highnesses to honor 24 distinguished companies in the labor market. Walaa won the award for the best on-the-job training program for employees, as the most successful entity for training in the finance and insurance sector.

الممارسات البيئية والاجتماعية وحوكمة الشركات

نؤمن أن (الممارسات البيئية والاجتماعية وحوكمة الشركات) أمر بالغ الأهمية لنجاحنا على المدى الطويل وهي الأساس للوفاء بالتزاماتنا تجاه مساهميننا وشركائنا. وبسبب هذا الإيمان ، فإن حوكمة الشركات وقضايا الاستدامة مثل التركيز على العميل وأن تكون صاحب عمل مسؤول قد ارتبطت بعملياتنا منذ التأسيس.

مبادرات ولاء للإدارة البيئية والاجتماعية وحوكمة الشركات

- ▼ مبادرة ريال لكل وثيقة
- ▼ برنامج التدريب التعاوني
- ▼ برنامج السعودة
- ▼ مليون ريال سعودي تأمين على الحياة للموظفين
- ▼ حاصلة على ٧ شهادات أيزو
- ▼ برامج وفعاليات المسؤولية الاجتماعية
- ▼ التبرع بأجهزة الحاسب الآلي لجمعية إرتقاء
- ▼ ٤٧ فرع حول المملكة

Environmental, Social and Corporate Governance (ESG)

We believe that ESG (Environmental, Social and Corporate Governance) is critical for our long-term success and is the foundation for delivering our commitments to our stockholders. And because of this conviction, Corporate Governance and Sustainability issues such as client centricity and being a responsible employer have been hardwired into our operations since Walaa's inception.

Walaa's ESG

- ▀ The One Riyal Initiative
- ▀ Cooperative Training Program
- ▀ Saudization
- ▀ SAR 1 M Employees life Insurance
- ▀ Certified in 7 ISO Certifications
- ▀ Social Responsibility Programs & Events
- ▀ Contribution of used computers to Ertiq organization
- ▀ 47 branches around the Kingdom

نعمل وفقاً لضوابط الشريعة الإسلامية

تتم مراجعة منتجات وأعمال شركة ولاء للتأمين التعاوني وأنشطتها من قبل دار المراجعة الشرعية، لتصبح وفقاً لمعايير المراجعة للمؤسسات المالية الإسلامية إزاء مدى التوافق بين العمليات التجارية التي يجريها العملاء والسياسات التي يتبنونها والتعاقدات التي تبرمها ولاء من جهة، وبين إطار الضوابط الشرعية التي يلتزم بها العملاء ويرغبون في الإلتزام بها من جهة أخرى والتي تتضمن الفتاوى الصادرة عن الهيئات الشرعية.

عليه فإن منتجات ولاء وعملياتها هي وفقاً لضوابط الشريعة الإسلامية والتي يتم مراجعتها بشكل سنوي.

Shariah-Compliant Corporate Insurance Products

Walaa Cooperative Insurance Company's products and activities were reviewed by Shariyah Review Bureau, in accordance with the auditing standards for Islamic financial institutions regarding the extent of compatibility between the commercial operations carried out by clients, the policies they adopt and the contracts concluded by Walaa on one hand, and the Sharia control framework that clients adhere to and wish to adherence to it on the other hand, which includes fatwas issued by the Sharia bodies.

Accordingly, Walaa's products and operations are in accordance with Islamic Sharia regulations, which are reviewed annually.

الحماية

تقدم ولاء حلول تأمينية تستوعب الأخطار بشكل كلي من خلال إدارة المخاطر وتقديم باقة متنوعة من منتجات التأمين.



الدراية بالسوق

تلتزم ولاء بتطوير وتقديم افضل منتجات التأمين وأجود الخدمات في المملكة العربية السعودية.



الإهتمام

متطلباتك تتطور وهذا ما يدعونا لأن نقدم لك، كعميل، قيمة ممتازة تعادل ما تدفعه ونصمم لك منتجات تمكنك من التخطيط السليم للمستقبل وأنت مرتاح البال. تقدم ولاء عدد من منتجات التأمين تتضمن التأمين الصحي، والتأمين العام كتأمين المركبات والتأمين الهندسي والتأمين البحري وغيرها من تأمين المخاطر المختلفة وكذلك تأمين الحماية والإدخار.





Protection

Walaa offers solutions, which embrace the entire spectrum of risk management supported by diversified range of insurance products.



Market Focus

Walaa is committed to developing and providing the best insurance products and services in the Kingdom of Saudi Arabia.



Customer Centric

Customers' requirements evolve. That is why Walaa strives to provide its customers an excellent value for money, tailor-made products which enables them to plan for the future with peace of mind. The core areas of business for Walaa are Medical & Motor, Property & Casualty, Engineering, Marine, and Miscellaneous.

- اتفاقية الاندماج الموقعة بين شركة ولاء وشركة متلايف ايه آي جي العربي (MAA) - سبتمبر 2019
- توزيع أرباح بقيمة 44 مليون ريال سعودي (1 ريال سعودي للسهم) - مايو 2019
- زيادة رأس المال من 440 مليون ريال سعودي إلى 528 مليون ريال سعودي، وعدد الأسهم من 44 مليون سهم إلى 52.8 مليون سهم من خلال طرح 2 سهم إضافي لكل 10 أسهم مملوكة - مايو 2019
- تم إطلاق تطبيق ولاء درايف - خدمات الاتصال عن بعد «تيليماتيك» - أكتوبر 2018
- زيادة رأس المال من 400 مليون ريال سعودي إلى 440 مليون ريال سعودي، وعدد الأسهم من 40 مليون سهم إلى 44 مليون سهم من خلال طرح سهم إضافي واحد لكل 10 أسهم مملوكة - مايو 2018
- تدخل فئة «شركة تأمين المليار ريال» في سوق التأمين السعودي - ديسمبر 2016
- بعد الانتهاء بنجاح من إصدار أسهم حقوق الأولوية، ارتفع رأس مال الشركة المدفوع إلى 400 مليون ريال سعودي - يونيو 2015.
- تجاوزت حقوق المساهمين 200 مليون ريال سعودي، خلال 5 سنوات من التشغيل - ديسمبر 2013
- تأسست كشركة مساهمة سعودية - رأس مال مدفوع 200 مليون ريال سعودي - 20 مليون سهم (10 ريال سعودي لكل سهم) - 2007

- تأثير إجمالي الأقساط المكتتبة لأعمال بيع السيارات بالتجزئة بشكل كبير خلال الربع الثاني بسبب القيود التي فرضتها السلطات والتدابير الاحترازية لفيروس كورونا (COVID-19) التي تم اتخاذها، وقد تم تعويض ذلك تقريباً من خلال الأعمال الجديدة التي تم تأمينها من أعمال الشركات - يوليو 2020
- تم تحويل صافي الأصول والأنشطة التجارية لشركة متلايف ايه آي جي العربي (MetLife AIG ANB) إلى ولاء مقابل 11,839,706 أسهم عادية صادرة حديثاً لشركة ولاء، وإصدار 0.65 سهمًا جديدًا لكل سهم في متلايف ايه آي جي العربي (MetLife AIG ANB)، وبالتالي زيادة رأس المال 528 مليون ريال سعودي إلى 646 مليون ريال سعودي - مارس 2020
- اكتمل الاندماج مع متلايف ايه آي جي (MetLife AIG) - يناير 2020 --- 28 فبراير هو تاريخ الكيان المندمج (نهاية فترة الدائنين البالغة 30 يومًا)

2021

- وقعت اتفاقية مع الفحص الدوري للسيارات في الدمام، مما أدى إلى افتتاح أكثر من 29 نقطة بيع جديدة في جميع مواقعها في جميع أنحاء المملكة.
- بلغ إجمالي أقساط التأمين المكتتبة 2.3 مليار ريال سعودي خلال 12 شهرًا، وتجاوزت حقوق المساهمين 811 مليون ريال سعودي - ديسمبر 2021
- توقيع اتفاقية اندماج ملزمة مع شركة ساب للتكافل - يوليو 2021

2022

- سريان قرار دمج شركة ساب للتكافل في شركة ولاء للتأمين التعاوني — أكتوبر 2022
- موافقة البنك المركزي السعودي على منتج تأمين عقد عمل العمالة المنزلية - مايو 2022
- توقيع اتفاقية اندماج ملزمة مع شركة ساب للتكافل - فبراير 2022

2023 - 2024

- حصلت على موافقة هيئة السوق المالية لزيادة رأس المال بمقدار 425 مليون ريال سعودي من خلال طرح إصدار حقوق أولوية - أغسطس 2024
- تأثير إيجابي كبير في صافي أصول الشركة، بسبب زيادة قيمة الاستثمار في شركة نجم بقيمة 79 مليون ريال سعودي - أبريل 2023
- توصية مجلس الإدارة بزيادة رأس المال بمقدار 425 مليون ريال سعودي عن طريق طرح إصدار حقوق أولوية - سبتمبر 2023

2021

- Signed an agreement with Motor Vehicle Periodical Inspection In Dammam (Al Fahs al Dawri), opening more than 29 new point of sale in all of their locations across the kingdom.
- Reported 12 months GWP of SAR 2.3 billion, Shareholders' equity exceeds SAR 811 million – Dec, 2021
- Sign of binding merger agreement with SABB Takaful Company ("SABB Takaful")– July 2021

2022

- Effectiveness of the resolution to merge SABB Takaful Company in Walaa Cooperative Insurance Company – Oct, 2022
- Approval of Saudi Central Bank on Domestic Worker Employment Contract Insurance product. – May, 2022
- Sign a binding merger agreement with SABB Takaful Co. – Feb, 2022

2023 - 2024

- Leading the Surety Bond pool – Dec,2024
- Signed a collaboration agreement with Argaam Investment Company to develop a comprehensive digital platform to enhance shareholder relations. – Dec,2024.
- Increased capital from SAR 851M up to SAR 1.3 B, and number of shares from 85M share up to 1.8B share by rights issue shares– Dec,2024
- Significant favorable impact in the net assets of the company, due to an increase in the value of investment held in Najm of SAR 79 million – Apr, 2023.
- Board's Recommendation to Increase the Capital by SAR 425 million by Offering Right Issues – Sep, 2023
- Reported 12 months GWP of SAR 3.3 billion – Dec, 2023

2007 - 2019

- Merger Agreement Signed between Walaa & MAA – Sep, 2019
- Dividends distribution of SAR 44 Mio (SAR 1 per share) – May, 2019
- Increased capital from SAR 440m up to SAR 528m, and number of shares from 44m share up to 52.8m share by offering 2 bonus share for every 10 shares owned – May, 2019
- Launched Walaa Drive App – Telematics – Oct, 2018
- Increased capital from SAR 400m up to SAR 440m, and number of shares from 40m share up to 44m share by offering 1 bonus share for every 10 shares owned – May, 2018
- Enters into the league of 'Billion Riyal Insurer' in KSA Insurance Market – Dec, 2016
- Successfully completed Rights Share Issue, the Company's Paid-up Capital increased to SAR 400m – Jun, 2015.
- Shareholders' equity crosses SAR 200m mark, within 5-years' of operation – Dec, 2013
- Established as Saudi Joint Stock company - Paid-up Capital SAR 200m - 20m shares (SAR 10 each) – 2007

2020

- Gross Written Premium of Motor Retail business was significantly impacted during Q2 due to restrictions imposed by authorities and COVID-19 precautionary measures taken, this was nearly offset by new business secured from Corporate Business. – July, 2020
- Net assets and business activities of MetLife AIG ANB were transferred to Walaa in exchange for 11,839,706 newly issued ordinary shares of Walaa, and Issue 0.65 new share for every share in MetLife AIG ANB, thus increasing the capital SAR 528 m to SAR 646 m - Mar, 2020
- Merger Completed with MetLife AIG – Jan, 2020 ---> 28th Feb. is date of merged entity (end of 30 days creditors period)



خدماتنا الإلكترونية
Online Services



Secure

<https://www.walaa.com>



Visit Walaa website and take advantage of our online services:

- Get a price quote and make an online purchase.
- Upload claim documents and track it.
- Cancel your policy.
- Request an insurance consultation.

There are many services you can make use of by visiting our website, where we are always seeking to provide the best services to our customers.

قم بزيارة موقعنا الإلكتروني للحصول على الخدمات التالية:

- الحصول على التسعيرة و من ثم شراء وثيقة التأمين من خلال الموقع
- تقديم مطالبتك ومتابعة إجراءاتها.
- إلغاء وثيقة التأمين .
- طلب إستشاره تأمينية.

وهناك الكثير من الخدمات التي يمكنك الحصول عليها من خلال موقع الشركة. حيث نسعى دائماً لتوفير أفضل الخدمات لعملائنا.

رفع المطالبة
Upload your claim

ابحث عن أقرب فرع
Find nearest branch

تأمين الأخطاء الطبية
Medical Malpractice insurance

تأمين السفر
Travel insurance

تأمين المركبات
Car insurance

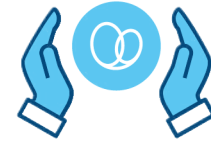


من خلال تطبيق الواتساب | Through the WhatsApp app
8001199222



حلول ولاء التأمينية

Insurance and Solutions



A young boy with dark hair and a slight smile is looking up at a man. The man is wearing a red and white patterned thobe and is partially visible on the right side of the frame. The background is a soft, out-of-focus indoor setting. The entire image has a blue overlay.

الحلول التأمينية Insurance Solutions

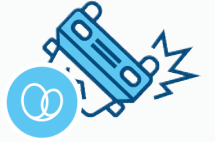
كي تكون ناجحاً في أعمالك التجارية فإن تعزيز قدراتك المالية وحماية أعمالك من المخاطر أمر ضروري .

لذلك تقدم **ولاء** منتجات وخدمات تأمينية شاملة وعلى مستوى الأفراد والشركات بأفضل الطرق وأفضل الخبرات.

Having financial stability and effective risk management are essential factors for an individual entrepreneur or a business group to succeed in their business activities.

Walaa provides comprehensive insurance products and services to both corporate and individual clients backed up by best expertise and wide industry experience.

تأمين المركبات



تأمين ضد الغير بلس

توفر هذه الوثيقة تغطية تأمينية للمؤمن له على الحسائر ضد الغير والتي تشمل الأضرار التي تصيب ممتلكات الغير والإصابات الجسدية لطرف ثالث داخل أو خارج المركبة بالإضافة إلى تغطية إضافية للمؤمن له حريق أو سرقة أو كسر الزجاج الأمامي.

- ضد الغير بلس حريق.
- ضد الغير بلس السرقة .
- ضد الغير بلس كسر الزجاج الأمامي.

تأمين ثقة للمركبات التجارية

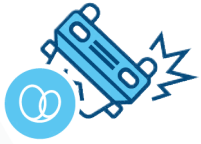
هذه الوثيقة توفر تغطية تأمينية على المركبات ضد الأضرار المادية التي تصيب المركبة والمسؤولية تجاه الغير مع نسبة استهلاك، كما يمكن تقديم التأمين على الحوادث الشخصية في هذه الوثيقة للسائق والركاب.

فئات تأمين ثقة

إصلاح وكالة: إصلاح الوكالة هو صيانة مركبة المؤمن له جراء حادث مرور أو غيره حسب ما هو متفق عليه في نموذج الوثيقة ويكون الإصلاح في مركز الوكالة التابع للمركبة.

إصلاح موثوق: إصلاح موثوق هي فئة جديدة تعني صيانة مركبة المؤمن له جراء حادث مرور أو غيره حسب ما هو متفق عليه في نموذج الوثيقة ويكون الإصلاح في مراكز الوكالات المعتمدة من قبل شركة ولاء.

إصلاح ورش: إصلاح الورش تعني صيانة مركبة المؤمن له جراء حادث مرور أو غيره حسب ما هو متفق عليه في نموذج الوثيقة ويكون الإصلاح في مراكز الورش المعتمدة من قبل شركة ولاء.



Motor Insurance

Third Party Plus

This policy provides coverage to the insured liability losses only, which includes both property as well as physical injury to a third party inside or outside the vehicle with extension to cover the OD for fire or theft or windshield.

- Third party plus Fire.
- Third party plus Theft.
- Third party plus Windshield.

Thiqah Insurance (Commercial vehicles)

This policy provides insurance coverage to vehicles for physical damage as well as third party liability with a depreciation percentage. Personal accident coverage can be offered with this policy for driver plus passenger.

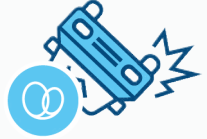
Thiqah Insurance classes:

Agency repair: Agency repair is the maintenance of the insured vehicle as result of a traffic a of result accident or otherwise, as per agreed in the policy form, and the repair in the car-approved agency.

Mawthoq Repair: Mawthoq repair is a new class that means the maintenance of the insured's vehicle due to a traffic accident or otherwise as agreed upon in the policy form, and the repair is to be done at agency centers approved by the insurance company.

Workshop Repair: Workshop repair means the maintenance of the insured's vehicle due to a traffic accident or otherwise as agreed upon in the policy form, and the repair is to be done at workshop centers approved by insurance company.

تأمين المركبات



وثيقة التأمين الإلزامي الموحد على المركبات الحكومية:

المؤمن له:

القطاعات الحكومية في المملكة العربية السعودية.

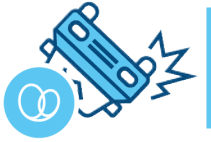
التغطية التأمينية:

تلتزم شركة التأمين، في حالة وقوع حادث داخل حدود المملكة العربية السعودية وتسببه في أضرار غير مستثناة بموجب الوثيقة وضمن الشروط والأحكام المنصوص عليها فيها، بتعويض الطرف الثالث عن جميع المبالغ التي يلتزم المؤمن له أو السائق أو الشخص المسؤول عن الحادث بدفعها:

- الأضرار الجسدية التي لحقت بطرف ثالث داخل المركبة أو خارجها.
- الأضرار المادية خارج المركبة.
- التكاليف المالية.

الحدود:

في حالة وقوع حادث وترتب عليه تعويض الطرف الثالث وفقاً لأحكام هذه الوثيقة، فإن الحد الأقصى لمسؤولية شركة التأمين عن الحدث الواحد وخلال مدة سريان الوثيقة عن الأضرار الجسدية والمصروفات والأضرار المادية لا يتجاوز معاً مبلغاً إجمالي قدره ١٠,٠٠٠,٠٠٠ ريال سعودي (عشرة ملايين ريال سعودي) كحد أقصى لمسؤولية التغطية.



Motor Insurance

For Unified Compulsory Government Motor Insurance Policy:

Insured:

Saudi Arabia Government Sectors.

Insurance Coverage:

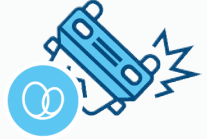
The insurer shall, in the event of an accident occurring within the borders of Saudi Arabia and causing damages not excluded under the Policy and within the terms and conditions set forth in the Policy, indemnify the Third Party for all the amounts that the Insured, Driver or the person responsible for the accident is committed to pay for:

- Physical damages inflicted on third party inside or outside the vehicle.
- Material damage outside the vehicle.
- Expenses.

Limits:

In the event of an accident occurring and resulting in indemnifying the Third Party in accordance with the provisions of this Policy, the maximum limit of the Insurer's liability for one event and during the lifetime of the Policy for physical damage, expenses and material damages shall not exceed together a total sum of SAR 10,000,000 (ten million Saudi Riyals) as a maximum liability limit for coverage.

تأمين المركبات



وثيقة التأمين الشامل للمركبات ذاتية القيادة - الشركات:

المؤمن له:

مجموعات الشركات التي تمتلك مركبات ذاتية القيادة دون تدخل السائق.

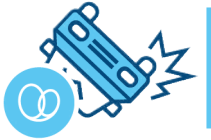
التغطية التأمينية :

تتم تغطية مركبة (مركبات) المؤمن له المذكورة في جدول الوثيقة ضد التلف العرضي نتيجة لما يلي، ما لم يكن مستثنى تحديداً من جدول الوثيقة أو من الملحقات المعتمدة:

- الاصطدام أو الانقلاب العرضي.
- الحريق والبرق والانفجار.
- السرقة أو الشروع في السرقة.
- الأضرار المتعمدة من قبل الآخرين.
- الكوارث الطبيعية مثل الفيضانات والأمطار والسيول والبرد.
- القطر والتخزين.

الحدود:

- حدود المسؤولية المدنية تجاه الطرف الثالث وفقاً للوثيقة الموحدة للتأمين الإلزامي على المركبات.
- مبلغ التأمين أو القيمة السوقية أيهما أقل للمركبة عن أي خطر يتسبب في تلف أو خسارة للمركبة.
- التغطية التأمينية الاختيارية المنصوص عليها في جدول الوثيقة.



Motor Insurance

For Comprehensive Insurance Policy for Autonomous Vehicles –Corporate:

Insured:

Corporate Groups who owned Autonomous Vehicles without driver involvement.

Insurance Coverage:

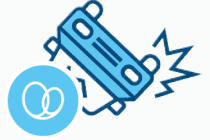
Unless specifically excluded from your policy schedule or approved riders, the Insured's vehicle(s) mentioned in the policy schedule are covered against accidental damage as a result of the following:

- Accidental collision or overturning.
- Fire, lightning, and explosion.
- Theft or attempted theft.
- Deliberate damages by others.
- Natural disasters like flood, rain, torrents and hail.
- Towing and Storage.

Limits:

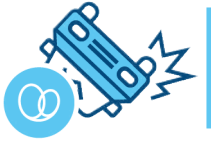
- Limits of civil liability to third party as per the Unified Compulsory Motor Insurance Policy.
- Sum Insured or market value whichever is less of the Motor Vehicle for any risk causing damage or Loss to the Motor Vehicle.
- Optional insurance coverage stated in the Policy Schedule.

تأمين المركبات



تعيين وحدة العلاقات تختص بتلبية طلبات الوسطاء والعملاء الكبار.

- سهولة الوصول لخدمات ولاء الالكترونية:
 - تسجيل المطالبة من خلال ٤ خانات.
 - اصدار الوثيقة من خلال ١٤ خانة.
 - إلغاء الوثيقة من خلال ١٠ خانات.
- تدشين نظام جديد لمجال المركبات.
- تقديم المطالبات إلكترونيا من خلال موقع الشركة الرسمي .
- تدشين نظام المستخدم الخارجي ليتم انتهاء اجراءات الوسطاء من قبلهم فيما يتعلق بوثائق عملائهم:
 - ملحقات (إضافة - حذف - تعديل)
 - إلغاء الوثيقة
- تطبيق نظام هيئة المواصفات والمعايير على مراكز الاصلاح المتعاقدة مع ولاء لتصل الى ٢٤ مركز اصلاح معتمد في المدن الرئيسية.
- تقديم خدمة متابعة إجراءات المطالبة المقدمة.
- أفضل وقت معالجة مطالبات في السوق:
 - مطالبات الطرف الثالث: ٣ أيام
 - مطالبات الخسارة الجزئية: ٥ أيام
 - مطالبات الخسارة الكلية: ١٦ يوم
- تقليل تكلفة المطالبات عن طريق تحسين العقود ونتائج مكافحة الاحتيال.



Motor Insurance

We have a Relationship Unit dedicated to handling claims regarding Brokers and Major Clients.

■ Digital ease of access to reach motor services:



- Claims registration in 4 fields
- Policy issuance in 14 fields
- Policy cancelation in 10 fields

■ Implementing the new core system for motor line of business.

Automated the claims registration received through our website and instant registration in the system.

We provide an External User to facilitate the brokers to finish their requests regarding the policies:



- Endorsements (Addition – Deletion – Modification)
- Cancellation

Applied SASO standard with Walaa Repair Centers Network, now 24 repair center in the main cities are SASO certified.

An online page on the website for tracking claim progress detailing the stage of the claim for both TP & OD claims.

Best Turn Around Time (TAT) of claim processing in the market:



- TP Claims: 3 Days
- OD Partial Loss: 5 Days
- OD Total Loss: 16 Days

Reducing claim cost by the improvements in vendor contracts and anti-fraud results.

التأمين الطبي



تلتزم شركة **ولاء** بتقديم أفضل برامج التأمين الصحي المطابقة للشريعة لتلبية إحتياجاتك التأمينية لراحة بال أكثر.

وفقاً لقواعد وتعليمات مجلس الضمان الصحي ، تقوم ولاء بتغطية النفقات الطبية المرتبطة بالأمراض أو أي حادث غير متوقع . كما يتم توفير الرعاية الصحية من خلال شبكة واسعة من ذوي المؤهلات العالية ومقدمي الخدمات الطبية بما في ذلك المستشفيات والعيادات والمراكز الطبية المعتمدة من مجلس الضمان الصحي والمنتشرة في مختلف أنحاء المملكة .

يتم توفير الرعاية الصحية من خلال شبكة واسعة من ذوي
المؤهلات العالية





Medical Insurance

As a licensed Insurance provider, [Walaa](#) is dedicated to provide its customers with Shariah -compliant protection for their health insurance needs – both individual and corporate.

In accordance with the Council of Cooperative Health Insurance (CHI) Walaa covers medical expenses associated with illness or any unforeseen accident. The healthcare is provided through an extensive network of approved highly qualified and specialized medical service providers including hospitals, clinics, medical centers that are registered with CCHI and distributed in various regions of the Kingdom.



Healthcare is provided through an extensive network of highly qualified people

Personal Accident Claim Form

To expedite your claim, please (1) complete this form, (2) present the document requirements required in step 1, and (3) submit it to the Office as soon as possible. Thank you.

A. POLICY DETAILS

Policyholder/Insured's
Full Name

Office/Mobile No.

Correspondence
Address

GST registration No.
(if registered)

B. CLAIMANT DETAILS (if other than above)

Full Name

Mobile No.

C. ACCIDENT & INJURY DETAILS

Date and Time
of Accident

Place

How the Accident Occurred

Details of Injury

الحلول التأمينية
Insurance Solutions

الحوادث و المسؤولية Accident and Liability



تأمين الأخطاء الطبية

هو نوع من أنواع تأمين المسؤولية المهنية الذي يحمي الممارسين الطبيين من المخاطر المرتبطة بعملهم، والمسؤولية تجاه الغير التي قد تنتج عن خطأ أو إهمال أو تتعلق بالمهنة الطبية التي يمارسونها في المملكة العربية السعودية، وهو وسيلة حماية من بعض دعاوى المسؤولية تجاه الغير.

تأمين السفر (رحال)

منتج خاص للمسافرين يوفر تغطية شاملة لجميع الأمور الطارئة التي قد تحدث أثناء السفر خارج المملكة العربية السعودية مثل تأجيل موعد الرحلة، فقدان الحقائب أو تأخر وصولها والمصاريف الطبية الطارئة

تأمين المسؤولية للحرفيين

مماثل للمسؤولية المهنية ولكنه مصمم بشكل خاص لتغطية مهن محددة مثل الكهربائي، الصباغ أو الفني.

تأمين إلغاء الأحداث / الفعاليات وتأمين المسؤولية

التعويض عن التكاليف والنفقات الغير قابلة للاسترداد بسبب إلغاء الحدث الخارج عن السيطرة أو الغير متوقع.

تأمين خيانة الأمانة

توفر وثيقة التأمين هذه تغطية ضد الخسارة المالية التي يتكبدها المؤمن له نتيجة أعمال الغش أو عدم الأمانة التي يرتكبها موظفو المؤمن عليه أثناء عملهم. هذه الوثيقة مناسبة لتغطية خداع الموظفين في مناصب الصرافين والمحاسبين وأمناء المخازن وما إلى ذلك الذين يتعاملون مع النقد / مخزون المؤمن عليه.

Medical Malpractice Insurance

It is a type of professional liability insurance that protects medical practitioners against risks associated with their work, and liability towards third parties that may result from an error or negligence or are related to the medical profession practiced in the Kingdom of Saudi Arabia. It is a means of protection against some liability claims towards third parties.

Travel Insurance - (Rahal)

special product for travelers that provides comprehensive coverage for all emergency matters that may occur while traveling outside the Kingdom of Saudi Arabia, such as flight delays, lost or delayed baggage, and emergency medical expenses.

Craftsman liability Insurance.

Similar to professional indemnity but designed to cover specified professions for example Electrician, Painter or Technician.

Event Cancellation & Liability.

Reimburses Third Party for Irrecoverable Costs and Expenses due to uncontrollable or unforeseeable cancellation of the event.

Fidelity Guarantee

This insurance policy provides cover against financial loss sustained by the insured as a result of acts of fraud or dishonesty committed by the employees of the insured, in the course of their employment. This policy is suitable for covering the dishonesty of employees in the positions of cashiers, accountants, storekeepers etc who handle cash/ stocks of the insured.

| تأمين إصابات العمال

تغطية الإصابات الشخصية الناجمة عن حادث عن أو أثناء العمل.

| تأمين الحوادث الشخصية للمجموعات

سيتم تغطية الشخص المؤمن عليه بسبب الحوادث.

| تأمين الأموال

توفير تغطية لخسارة الأموال أثناء وجودها في الخزنة، في الكاونتر أو أثناء النقل.

| تأمين الجرائم

تغطية شاملة للأموال تشمل الغش والاختفاء والتدمير

| مسؤولية المدراء والمسؤولين

هذه الوثيقة تقدم التغطية لمسؤولية مدراء الشركات لحمايتهم من المطالبات التي قد تحدث بسبب إتخاذ القرارات و القيام بأعمال من ضمن مسؤوليتهم المعتادة.

| تأمين الأعمال الفنية

يقدم هذا المنتج تغطية تأمينية الى الأعمال الفنية ضد الأضرار المادية و أثناء النقل.

Workmen's Compensation

Cover personal injury by accident arising out of and in the course of the employment.

Money Insurance

Provides coverage to the loss of money while in safe, counter or in transit.

Director and Officer Liability

This policy provides coverage of liability for company's managers to protect them from claims which may arise from the decisions and actions taken within the scope of their regular duties.

Group Personal Accident

Insured Person will be covered to due to accidents.

3D Crime

Comprehensive Coverage for the money that includes Dishonesty, Disappearance and Destruction

Fine Arts Insurance

This product provides coverage to the fine arts against material damage and during transit.

تأمين المسؤولية المهنية وهناك أنواع مختلفه كالآتي:

تأمين المسؤولية المهنية – المؤسسات المالية

يقدم هذا المنتج حلاً ناجمة عن المسؤولية تجاه المؤمن له و/أو موظفيه. ويغطي تكاليف الدفاع والأضرار والتعويضات والتكاليف المحكوم بها في حكم، والتسوية بموافقة المؤمن له.

تأمين المسؤولية المهنية متفرقات

أي مهنة أو عمل يحتاج إلى الحماية ضد ادعاءات الإهمال أو الأخطاء أو الإغفالات في النصيحة التي يقدمونها.

تأمين المسؤولية المهنية – مراقبو الحسابات

تغطية شاملة للأموال تشمل الغش والاختفاء والتدمير

تأمين المسؤولية المهنية – الممارسين والمهندسين

يتناول هذا النوع من المنتجات المخاطر التي يواجهها المهندسون والممارسون والمهندسون عند ممارستها لأنشطتهم التجارية. فهو يوفر تعويضاً للمؤمن عليه فيما يتعلق بالمسؤولية القانونية للمؤمن عليه تجاه أطراف ثالثة والتي تتعلق بالعمل الإهمالي أو الخطأ الإهمالي أو الإهمال غير المقصود الذي تم أو ربما تم أو يُزعم أنه تم ارتكابه أو إهماله.

تأمين المسؤولية المهنية للمشاريع الفرية

تعويض المؤمن له فيما يتعلق بمسؤوليته القانونية تجاه الغير فيما يتعلق بأعماله في مشروع محدد.

Professional Indemnity Insurance, There are different types as follows:

PI- Miscellaneous

any profession or business that needs protection against claims of negligence, errors, or omissions in the advice they provide

PI-Architect and Engineers

This type of product addresses the risks that architects and engineers face when carrying out their business activities. It provides indemnity to the Insured in respect of the Insureds legal liability to third parties that is related to negligent act, negligent error or negligent omission which was or may have been or is alleged to have been committed or omitted.

PI -Financial Institutions

This product offers solutions arising from liability against the Insured, and/or the Insureds employees. It covers defense costs, damages, compensation and costs awarded in a judgment, and settlement with the Insure consent.

PI for Auditors of the Entities Supervised the CMA

This product specifies the minimum limits of Professional Indemnity coverage raising from Professional Failures of the auditors of the entities supervised by CMA; in accordance with the terms, conditions and exclusions provided herein.

Single Project Professional Indemnity

a type of Professional Liability insurance that is arranged around the lifecycle and needs of a specific construction project.



الحلول التأمينية
Insurance Solutions

تأمين الممتلكات Property Insurance



تأمين الممتلكات ضد كافة الأخطار

تغطي المؤمن له ضد الخسائر المادية العرضية او الأضرار التي تصيب الممتلكات نتيجة لأي سبب بما في ذلك الحريق، الصواعق، السيول و غيرها من الأخطار.

تأمين الحريق

تغطي المؤمن له ضد الخسائر المادية العرضية او الأضرار التي تصيب الممتلكات والتي يتسبب فيها الحريق والصواعق والتفجيرات والاضرار الطبيعية والكوارث وغيرها التي يمكن إضافتها بإتفاق الطرفين

تأمين الممتلكات من الارهاب

تأمين الإرهاب هو تأمين لتغطية الخسائر والمسؤوليات المحتملة التي قد تحدث بسبب الأنشطة الإرهابية على الممتلكات المؤمن عليها.

تأمين تجارة التجزئة للشركات (الصغيرة والمتوسطة) دكان

تغطي المؤمن له ضد الخسائر المادية العرضية او الأضرار التي تصيب الممتلكات المصمم بشكل خاص الى المحلات التجارية.

تأمين المنازل

توفر الوثيقة تغطية على المساكن والممتلكات ضد مخاطر الحريق والصواعق والزلازل والتفجيرات والشغب والإضرابات العمالية وتعديات الأشخاص المزعجين و المخاطر الناتجة من تصادم الطائرات أو وقوع شئ منها على المنزل وغيرها وترسبات المياه والسطو والمخاطر الأخرى التي تشمل صاحب المنزل من مستأجر المنزل. مثال : ضياع حق الإيجار لصاحب العقار

تأمين الخسارة التبعية

توفر الوثيقة تغطية ضد الخسائر العرضية لمتابعة مثل خسارة الأرباح والزيادة فيكلفة العمل الناشئ عن الخسائر الناتجة من الحريق والأخطار المشابهة.

تأمين المباني التراثية

سيغطي هذا المنتج الأضرار المادية وانقطاع الأعمال للممتلكات التراثية التي تم الاعتراف بأنها ذات قيمة تاريخية والمدرجة لدى الهيئة العامة للسياحة والتراث الوطني بالملكة العربية السعودية.

Property All Risk

This policy provides coverage against accidental physical loss or damage to the property due to any cause including fire lightning, floods and other perils.

Loss of Profit

This policy provides coverage for loss of profit, and increased cost of working, arising from losses admissible under a fire and allied perils policy, PAR policy, CAR policy and MBD policy.

Property Terrorism

Terrorism insurance is insurance to cover their potential losses and liabilities that might occur due to terrorist activities on the insured property.

SME Retail (Dukan)

This policy provides coverage against accidental physical loss or damage to the designed for retail shops.

Home Insurance

This policy provides coverage for households against risks of fire, lightning, earthquake, explosion, riot, labor disturbances, malicious persons, aircraft damage, impact damage, escape of water, burglary, as well as other risks including householder as a tenant i.e. loss of rent for the landlord.

Fire And Allied Perils

This policy provides coverage for insured subject against accidental physical loss or damage to property caused by fire, lightning, explosion, impact damage, natural catastrophes and other names perils which could be added by agreement.

Heritage Property Insurance

This product will cover material damage and business interruption to heritage property that is recognized to have a historic value and is listed by the General Authority for Tourism and National Heritage KSA.



التأمين الهندسي Engineering Insurance



أخطار المقاولين

يوفر تغطية شاملة ضد الخسائر المادية والأضرار التي تصيب الممتلكات خلال وأثناء أعمال التشييد وتشمل مرافق المقاولين والمعدات بالإضافة إلى المسؤولية تجاه الغير التي تنشأ أثناء أعمال البناء.

المعدات وآلات المقاولين

يوفر تغطية شاملة ضد الخسائر للمكائن والمعدات المستخدمة في الإنشاءات وتركيب المشاريع.

أخطار التركيب

يوفر تغطية شاملة ضد الخسائر المادية والأضرار التي تصيب الآلات أثناء التركيب بالإضافة إلى المسؤولية تجاه الغير التي تنشأ خلال فترة التركيب

تلف المخزون في وحدات التبريد والأضرار الناتج عن عطب الآلات

يوفر تغطية شاملة ضد الخسائر والأضرار الناتجة عن تلف المخزون بسبب عطل الآلات أو خللها حسب ما تنص عليه وثيقة التأمين على أن يكون السبب الرئيسي مثال : عطل المكائن و الأضرار تمت تغطيتها في الوثيقة.

العطب الآلي

يوفر تغطية شاملة ضد الأعطال الميكانيكية أو الكهربائية التي تصيب المعدات أثناء العمل أو الراحة أو خلال فترة الصيانة.

تأمين ضمان الإنشاءات

حماية من المخاطر التي ينطوي عليها تشييد المباني السكنية فقط. تغطي المخاطر ضد العيوب الجوهرية وكذلك الأضرار الناجمة عن تلك العيوب.

المعدات الإلكترونية

تغطية ضد الخسائر التي تنشأ فجأة والتي تكون غير متوقعة وأضرار الحاسب الآلي ومعدات الإتصال والمعدات الطبية والمعدات الإلكترونية الأخرى.

Contractors All Risks (CAR)

Provides comprehensive cover against physical loss or damage to the property during its work construction, including contractors plant and equipment in addition to liability towards third-party arising during the construction period.

Erection All Risks (EAR)

Provides comprehensive cover against physical loss or damage to the machinery during its erection. In addition to liability towards third parties arising during the erection period.

Machinery Breakdown (MBD)

It covers against electrical or mechanical breakdown or damage to machinery and mechanical equipment at work, at rest or during maintenance operation.

Electronic Equipment (EE)

Covers against loss arising suddenly and unforeseeable and, damage computers hardware, damages communications equipment's , medical equipment's and other electronic equipment's including damage to Data Media.

Contractors Plant & Machinery Insurance (CPM)

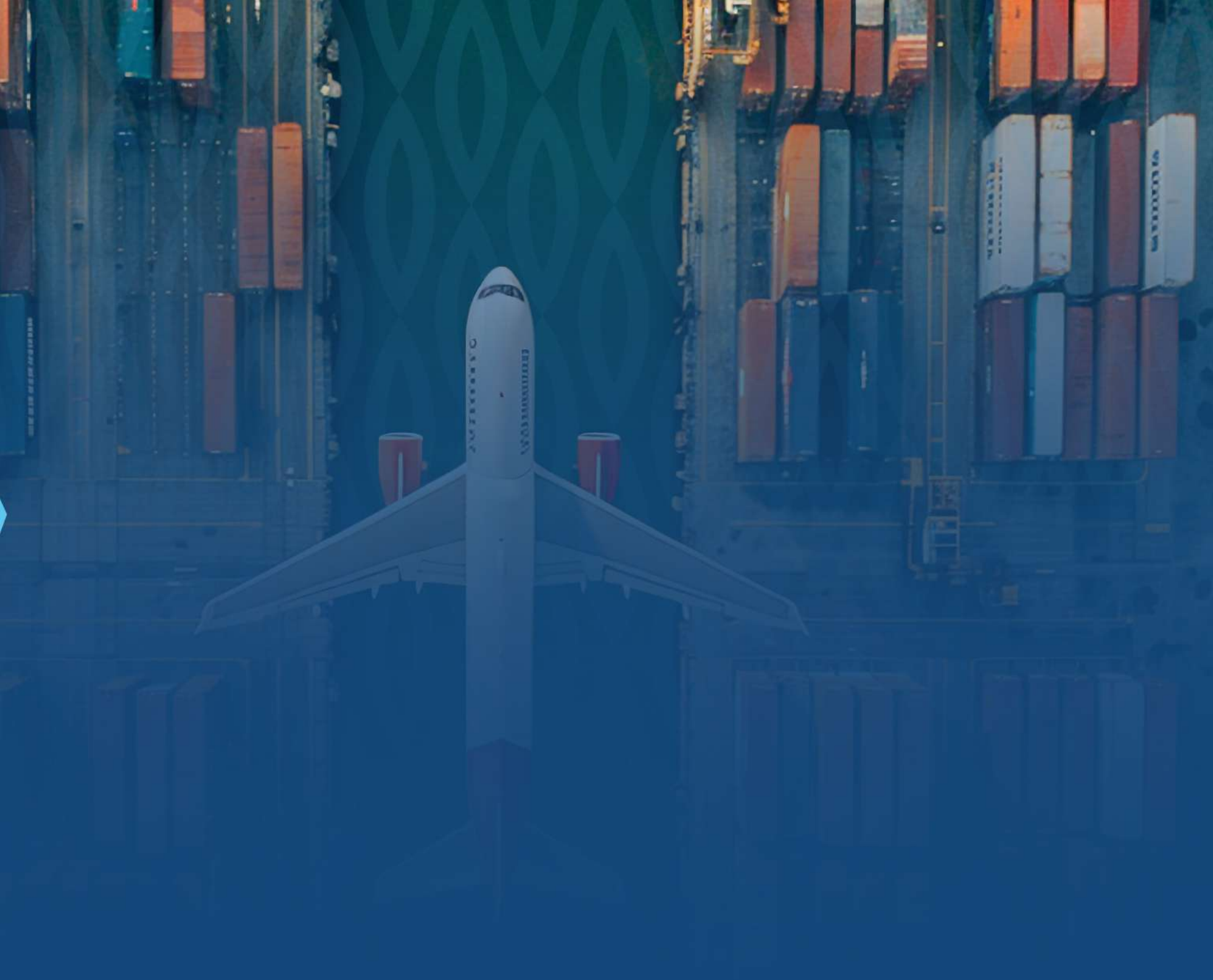
Provides coverage for total loss, partial loss, or damage to machinery and equipment used in construction and erection projects.

Deterioration of Stocks following Machinery Breakdown (DoS)

Provides coverage for the loss or damage to stock resulting from deterioration due to equipment failure and defect as defined in the insurance policy, provided that the proximate cause i.e. machinery malfunction or damage is covered under the MBD policy.

Construction Warranty Insurance (CWI)

Protection for the risks involved in the construction of Residential Buildings only. Covers Risk against Inherent Defects as well as the damages that stem from those defects.



تأمين النقل البحري والجوي

Marine and Aviation Insurance



تأمين البضائع

يغطي تأمين الشحن البحري مخاطر مختلفة تبعا لنوع التغطية التي يسعى اليها العميل. حيث توفر وثيقة الحماية ضد (جميع المخاطر) الخسائر والأضرار التي لحقت البضائع أثناء عملية النقل عن طريق البحر والجو والبر والسكك الحديدية بينما تقدم (التغطية المحدودة) على حاجة العملاء الآخرين من كل المخاطر من أجل النقل والاستيراد أو التصدير بحرا وجوا، الطرق والسكك الحديدية

وهناك أيضا حلول متوفرة بنظام الوثيقة المفتوحة التي تغطي جميع الشحنات للمؤمن لهم أو على أساس الإعلان عن كل شحنة أو على أساس التأمين عن شحنة واحدة.

تأمين زوارق النزهة

توفر تغطية ضد الخسائر أو الأضرار التي لحقت السفينة والالات الناجمة عن الأخطار البحرية.

مسؤولية الطيران

يوفر التأمين على الطيران تغطية تضرر هيكل الطائرة وكذلك المسؤولية تجاه إصابات الركاب وأضرار الطرف الثالث الناجمة عن حوادث الطائرات.

خدمات ومسؤوليات وكلاء الشحن | تأمين هياكل الطائرة

توفير تغطية عن مسؤولية الشركات التي تنسق شحن البضائع المنقولة عن الحسارة المادية والأضرار التي تلحق بشحنات الأطراف الثالثة والخسارة التبعية.

يوفر هذا التأمين تغطية للأضرار المادية للطائرة ، سواء حدث الضرر على الأرض أو أثناء الطيران. تشمل التغطية جميع المعدات المستخدمة في قيادة الطائرة

Medical Malpractice Insurance

Cargo Insurance covers different risks depending upon the type of coverage sought by the customer. The policy provides protection against “All Risk” for losses and damages to cargo happened during transit by sea, air, road and rail. Restricted coverage is also provided based on customers’ need other than all risk for the same transit methods.

Solution is available on open-policy-basis that covers all the shipment of insured on declaration basis or single-shipment-basis.

Marine Pleasure Craft

It covers losses or damages to the vessel and machinery of vessel caused by maritime perils

Aviation Liability

Aviation insurance provides coverage for hull losses as well as liability for passenger injuries, environmental and third-party damage caused by aircraft accidents

Freight Forwarders/ Services Liability

Cover for companies that coordinate the shipment of transported goods for the liability of Physical Loss, damage to third parties’ cargo and for the consequential loss.

Aviation Hull

Provides coverage for the physical damage of an airplane, whether the damage occurs on the ground or in flight. The coverage includes all



التأمين المتخصص Specialized Insurance



تأمين الإنتاج التلفزيوني والصور المتحركة

تم تصميم هذا المنتج لتغطية حزمة التأمين لحماية الممتلكات المرتبطة بالإنتاجات مثل أشرطة الفيديو والوسائط والأفلام السلبية وأعمال الرسوم المتحركة ومحتويات الكتب والدعائم والديكورات وخزانة الملابس. بالإضافة إلى ذلك، يؤمن هذا المنتج النفقات الإضافية الناشئة عن مرض أو إصابة أعضاء فريق التمثيل بالإضافة إلى أي نفقات إضافية يتكبدها في حالة انقطاع أو تأجيل أو إلغاء الإنتاج المؤمن عليه كنتيجة مباشرة للتلف أو تدمير الممتلكات أو المرافق بسبب المخاطر المؤمن عليها.

تأمين تمديد الضمان

تغطية لتمديد فترة الضمان على المنتجات إلى ما بعد ضمان الشركة المصنعة القياسي و الذي يحمي المستهلكين من تكاليف الإصلاح أو الاستبدال.

تأمين حماية الأمن و الخصوصية

توفير تغطية لتكاليف خرق الخصوصية، تكاليف استبدال الأصول الرقمية والمسؤولية عن الأمن والخصوصية. تعويض المؤمن له فيما يتعلق بمسؤوليته القانونية تجاه الغير والتي تتعلق بمهنته.

تأمين سندات الكفالة

هو عبارة عن تأمين سند ضمان للمقاولين يضمن إتمام مشروع أو تنفيذ الالتزامات التعاقدية للمشاريع.

تأمين الطاقة

هذا التأمين يغطي الأعمال التجارية في مجال توليد الطاقة وإمدادات الكهرباء والطاقة المتجددة وتكرير النفط ومعالجة البتروكيماويات ، ضد جميع مخاطر الخسارة المادية المباشرة أو الأضرار التي تلحق بالممتلكات بما في ذلك انقطاع الأعمال الناشئة.

Motion Picture and Television Insurance

This product designed to cover package policy protects the property associated with productions such as videotape, media, negative, animation artwork, office contents, props, sets and wardrobe. In addition, this product insures extra expenses arising from illness or injury to cast members as well as any extra expense incur in the event of the interruption, postponement or cancellation of an insured production as a direct result of damage to or destruction of property or facilities caused by the perils insured.

Security and Privacy Protection

provides coverages for Privacy breach costs, Digital asset replacement expense, Security and Privacy liability. Indemnity to the Insured in respect of the Insured's legal liability to third parties that is related to their professions.

Extended Warranty

Provides coverage that extends the warranty period on products beyond the standard manufacturer's warranty which protect consumers from repair or replacement costs.

Energy

This insurance cover businesses in power generation, electricity supply, renewable energy, oil refining and petrochemical processing, against all risk of direct physical loss or damage to property including business interruption arising.

Surety Bond Insurance

It is surety bond insurance for contractors that guarantees the completion of a project or the fulfillment of contractual obligations for the projects.

تأمين الحماية والإدخار



كجزء من باقة المنافع المخصصة للموظفين، تقدم شركة ولاء برنامج تأمين الحماية والإدخار والذي من الممكن تقديمه كجزء من حزمة المزايا. سيدفع البرنامج، في حالة الوفاة أو العجز لأحد المؤمن لهم، مبلغ التغطية للمستفيد وهو إما مبلغ ثابت أو مضاعف من راتب الموظف.

هنالك العديد من المزايا الأخرى التي يمكن إضافتها إلى البرنامج حيث يمكن تصميمه بشكل يتوافق مع احتياجات المنشأة عن طريق إضافة واحدة أو أكثر من المنافع الإضافية التالية إلى تغطيات العقد:

- منفعة الوفاة لأي سبب مع المنفعة المعجلة
- (منفعة الوفاة نتيجة حادث (تغطية مزدوجة
- منفعة العجز الكلي الدائم الناتج عن حادث أو مرض
- منفعة العجز الجزئي الدائم الناتج عن حادث أو مرض
- منفعة العجز الكلي المؤقت الناتج عن حادث أو مرض
- مخصصات تعويض المصروفات الطبية بسبب الحوادث
- تغطية إعادة الجثمان إلى الوطن
- تغطية مخاطر الحرب السلبية

يتميز برنامج تأمين الحماية والإدخار بالمرونة حيث يمنح صاحب العمل التحكم بشكل كامل على مستوى التغطية ونوع المنافع التي يريد أن يقدمها لموظفيه.



Protection & Savings Insurance

As part of the employees' benefits package, Walaa offers Protection & Savings insurance plan that may be offered as part of the benefits package. In the event of death or disability of the insured member, the plan will pay the coverage amount to the beneficiary, which is either a fixed amount or a multiple of the employee's salary.

There are many other benefits that can be added to the plan as it can be tailored to suit the company's needs by adding one or more of the following additional benefits to the contract coverage:

- ▼ **Death due to any case with Accelerated Life Benefits**
- ▼ **Accidental Death – Double indemnity**
- ▼ **Permanent Total Disability (Accident & Sickness)**
- ▼ **Permanent Partial Disability (Accident & Sickness)**
- ▼ **Temporary Total Disability (Accident & Sickness)**
- ▼ **Medical Expense due to Accident**
- ▼ **Repatriation Expenses**
- ▼ **Passive war Risk**

The Protection & Savings insurance plan is characterized by flexibility as it gives the employer complete control over the level of coverage and the type of benefits that he wants to offer to his employees.

تكافل ديون المجموعة

وثيقة حماية ديون المجموعة من موظفي إحدى المؤسسات أو الشركات أو كامل موظفيها و هو عقد تأميني بين حامل الوثيقة وشركة ولاء للتأمين المديرة لحساب حملة الوثائق يلتزم فيه مدير حساب حملة الوثائق بدفع منفعة التغطية التي يجري تقديرها في شهادة وثيقة حماية ديون المجموعة، وتستحق الدفع في الحالات التي تنص عليها نشرة أحكام و شروط البرنامج وذلك في مقابل الاشتراك الذي يتم تحديد وقته و مبلغه في شهادة وثيقة حماية ديون المجموعة.

وفي حال انتهاء الوثيقة خلال فترة التغطية، فلا يستحق حامل الوثيقة من حساب حملة الوثائق المنفعة المذكورة. وتحكم هذه الوثيقة العلاقة بين حامل الوثيقة وشركة ولاء للتأمين بما تضمنته من الأحكام والشروط والضمانات والاستثناءات المذكورة صراحة أو ضمناً أو تضمنته الملاحق المرفقة بها المصادق عليها.

وهدف هذه الوثيقة توفير تغطية مالية للمديونية في حال الوفاة وفي حال العجز الدائم الكلي اذا اختار العميل تغطية إضافية خلال مدة الوثيقة وفق ما جاء في شهادة وثيقة حماية ديون المجموعة.

والغرض من الاشتراكات الحصول على منافع التغطية حسب الموضح في شهادة وثيقة حماية ديون المجموعة من خلال تقديمها إلى حساب حملة الوثائق والذي يتم بموجبه التأمين للأعضاء (المشاركين) المؤهلين مع المشاركين الآخرين فيه.

اعتمدت الشركة عند إعداد هذه الوثيقة على المعلومات والكشوف التي تم تزويد الشركة بها عند تقديم الطلب الخاص بهذه الوثيقة.

Group Creditors Takaful

Group Creditors Policy is an insurance contract between the Policyholder and Walaa insurance Company, the Manager of the Policyholders' Account, in which the Group Coverage Benefit as stated in the Group Creditors' Policy Certificate is payable from the Policyholders' Account. The Group Coverage Benefit is payable on the circumstances drawn up according to the Policy Terms and Conditions in return for the Contribution, the amount of which is stated in the Group Creditors' Policy Certificate.

If the Policy is terminated during the Policy Term, the Policyholder will not be entitled to the named benefit from the Policyholders' Account. This Policy governs the relationship between the Policyholder and Walaa insurance Company subject to the terms, conditions, warranties, provisions and exclusions expressed or implied in the Policy and Endorsements attached herewith or endorsed hereon.

Group Creditors Policy provides Eligible Members Coverage Benefits. Its prime purpose is to provide financial protection during the Policy Term in case of death or Total And Permanent Disability, if the policyholder chooses the Rider Benefit, as stated in the Group Creditors' Policy Certificate.

The Contributions are for Coverage Benefits, as stated in the Group Creditors' Policy Certificate, and are put into the Policyholders' Account, under which the Participants are covered with other Participants of the Policyholders' Account.

When drawing up this Policy, the Company has relied on the information and statements that have been provided to it by the Policyholder when applying for this Policy.

رعاية المجموعة

وثيقة رعاية المجموعة من موظفي إحدى المؤسسات أو الشركات أو كامل موظفيها هي عقد تأميني بين حامل الوثيقة وشركة ولاء للتأمين المديرة لحساب حملة الوثائق يلتزم فيه مدير حساب حملة الوثائق بدفع منفعة التغطية لرعاية المجموعة التي يجري تقديرها في شهادة الوثيقة لرعاية المجموعة، وتستحق الدفع في الحالات التي تنص عليها أحكام وشروط البرنامج وذلك في مقابل الاشتراك الذي يتم تحديد وقته و مبلغه في شهادة وثيقة رعاية المجموعة.

وفي حال انتهاء الوثيقة خلال فترة التغطية، فلا يستحق حامل الوثيقة من حساب حملة الوثائق المنفعة المذكورة. وتحكم هذه الوثيقة العلاقة بين حامل الوثيقة وشركة ولاء للتأمين بما تضمنته من الأحكام والشروط والضمانات والاستثناءات المذكورة صراحةً أو ضمناً أو تضمنته الملاحق المرفقة بها المصادق عليها.

وهدف هذه الوثيقة الرئيسي توفير تغطية مالية ضد بعض مخاطر المرض أو الإصابة خلال مدة الوثيقة أوضد الوفاة وفق ما جاء في شهادة وثيقة رعاية المجموعة.

وتخصص الاشتراكات للحصول على منافع التغطية حسب الموضح في شهادة رعاية المجموعة من خلال تقديمها إلى حساب حملة الوثائق والذي يتم بموجبه التأمين للأعضاء (المشاركين) المؤهلين مع المشاركين الآخرين فيه.

اعتمدت الشركة عند إعداد هذه الوثيقة على المعلومات والكشوف التي تم تزويد الشركة بها عند تقديم الطلب الخاص بهذه الوثيقة.

Group Care

Group Care Policy, designed for the members of an organization, is an insurance contract between the Policyholder and Walaa insurance Company, the Manager of Policyholders' Account, in which the Coverage Benefit as stated in the Group Care Policy Certificate is payable from the Policyholders' Account. The Coverage Benefit is payable on the circumstances drawn up according to the Policy Terms and Conditions in return for the Contribution, the due dates and the amount of which is stated in the Group Care Policy Certificate.

If the Policy is terminated during the Policy Term, the Policyholder will not be entitled to the named benefit from the Policyholders' Account. This Policy governs the relationship between the Policyholder and Walaa insurance Company subject to the terms, conditions, warranties, provisions and exclusions expressed or implied in the Policy and Endorsements attached herewith or endorsed hereon.

Group Care Policy provides Coverage Benefits to the Participants. Its prime purpose is to provide financial protection during the Policy Term against certain risks of death, illness or Injury as specified in the Group Care Policy Certificate.

The Contributions are for Coverage Benefits, as stated in the Group Care Policy Certificate, and are put into the Policyholders' Account, under which the Participants are covered with other Participants of the Policyholders' Account.

When drawing up this Policy, the Company has relied on the information and statements that have been provided to it by the Policyholder when applying for this Policy.



تعرف أكثر على: Learn more about:



تأمين العمالة المنزلية
Domestic Workers Insurance



تأمين المنازل
Home Insurance



تأمين الحماية والادخار
Saving and Protection Insurance



شركاء ولاء Walaa Partnership



إن ولاء تفخر بشراكتها الطويلة في مجال إعادة التأمين مع بعض الشركات العالمية الرائدة في هذا المجال.

Walaa is proud of its long-standing partnership with some of the world's leading service providers in their respective fields.

معيدو التأمين Reinsurers

شركات سيرْيوس العالمية للتأمين
Sirius International Ins Corp, Bermuda

SCOR
The Art & Science of Risk

شركة افرست لإعادة التأمين
Everest Reinsurance Company, US



الأنظمة الأساسية لتقنية المعلومات Core Information Technology Systems

شركة أوراكل
Oracle Corporation, US

ORACLE

شركة إيباو تيك
eBaoTech Corp, China

eBaoTech®
make insurance easy

بارتيرس ري لإعادة التأمين
Barents Re Reinsurance



آر في فيرسبورغ
R+V Versicherung AG, Germany



الشركة السعودية لإعادة التأمين
Saudi Re, Saudi Arabia



إكو لإعادة التأمين
Echo Reinsurance



إدارة الخدمات الطبية Third Party Administrator

غلوب مد السعودية
Globmed Saudi



مراجعي الحسابات External Auditors

السيد العيوطي وشركة محاسبين
ومراجعون قانونيون
El Sayed El Ayouty & Co. Certified Public
Accountants Member firm of Moore Global



مراجعي شهادات ايزو ISO Certification Auditors

انترتك
Intertek Saudi Arabia Ltd.



العظم والسديري وآل الشيخ وشركاؤهم
للمستشارات المهنية

Al Azem, Al Sudairy, Al Shaikh & Partners CPA's &
Consultants & Consultants Member Crowe Global



مراجعي الضوابط الشرعية shariah compliance Auditors

دار المراجعة الشرعية
Shariyah Review Bureau



الإدارة الرئيسية والإقليمية

الإدارة الرئيسية البحر

- برج الخاشقي شارع خادم الحرمين الشريفين - عمارة الربيعة والنصار شارع خادم الحرمين الشريفين
- ص.ب 31616 البحر 31952 للمملكة العربية السعودية
- الرقم الموحد: 8001199222
- البريد الإلكتروني : walaa@walaa.com - khobar@walaa.com

إدارة المنطقة الوسطى الرياض

- الملحق - طريق الأمير محمد بن سعد
- ص.ب 56437 الرياض 11554 للمملكة العربية السعودية
- الرقم الموحد: 8001199222
- البريد الإلكتروني : riyyadh@walaa.com

إدارة المنطقة الغربية جدة

- شارع الأمير محمد بن عبدالعزيز
- ص.ب : 122037 جدة 21332 للمملكة العربية السعودية
- هاتف : 8001199222
- البريد الإلكتروني : jeddah@walaa.com

Head and Regional Offices

Head Office - Eastern Region Office

Al-Khobar

- Adel Khashoggi Building - Al Rabiah & Nassar Buliding Custodian of Two Holy Mosques Road
- P.O.Box 31616, Al-Khobar 31952, K.S.A.
- Tel: 800 1199 222
- E-mail: walaa@walaa.com - E-mail: khobar@walaa.com

Central Region Office

Riyadh

- IBDA Tower, 11th floor, Al Olaya Dist.
- Prince Muhammad Ibn Saad Ibn Abdulaziz Rd, P.O.Box 56437, Riyadh 11554,
- Tel: 800 1199 222
- E-mail: riyadh@walaa.com

Western Region Office

Jeddah

- Prince Mohammed Bin Abdulaziz Street
- P.O.Box 122037, Jeddah 21332, K.S.A.
- Tel: 800 1199 222
- E-mail: jeddah@walaa.com



الفروع Branches

Central Region

Riyadh
Quwaiyah
Unaizah
Buraidah

المنطقة الوسطى

الرياض
عنيزة
بريدة
الزلفي

Western Region

Medina
Jeddah
Taif
Yanbu

المنطقة الغربية

المدينة المنورة
جدة
الطائف
ينبع

Northern Region

Hail

المنطقة الشمالية

حائل

Eastern Region

Dammam
Al-Khobar
Al-Hasa
Hafar Al-Batin
Jubail
Qatif

المنطقة الشرقية

الدمام
الخير
الأحساء
حفر الباطن
الجبيل
القطيف

Southern Region

Najran
Jizan
Khamis Mushait

المنطقة الجنوبية

نجران
جازان
خميس مشيط

للمزيد من المعلومات تفضلوا بزيارة
For more information visit

 | **walaa.com**
walaainsurance | 8001199222

